

# Modelo 1104C-44TA (IOPU) - Arranjo RJ51166 - 12V

Mecânico 97,0 kW@2200 rpm/ 130,0 hp@2200 rpm

Emissionado Tier 2 (Estágio II) - Hélice soprante

## Dados Técnicos Básicos

Numero de cilindros ..... 4  
Disposição do cilindro ..... em linha  
Ciclo ..... 4 tempos  
Sistema de admissão ..... Turbo com arrefecimento de ar  
Sistema de combustão ..... Diesel de injeção direta  
Direção de rotação .....Anti-horário visto do volante  
Ordem de combustão ..... 1, 3, 4, 2

## Dimensões e Peso (aproximado)

Altura ..... 996 mm  
Comprimento ..... 1259 mm  
Largura ..... 721 mm  
Peso estimado (seco) ..... 580 kg  
Dimensões do Pallet PBR ..... 120x90x100 cm



Imagem real do motor.

## Tabela de Potências

	Unidade	1000	1200	1400	1600	1800	2000	2200
Potência do motor	kWb	42,7	58,8	73,3	83,3	88,4	94,0	97,0
	kWm	40,6	56,0	69,6	79,1	84,9	90,2	92,2
	hp (bruto)	57,2	78,8	98,3	111,7	118,5	126,0	130,0
Torque bruto	Nm	409	470	500	489	470	450	420

## Capacidades de Abastecimento e Recomendações de Fluidos

### ➤ Sistema de Arrefecimento

- Capacidade: 12,6 litros
- Líquido deve atender norma ASTM D6210

### ➤ Sistema Lubrificante

- Capacidade: 7,9 litros
- Grau indicado de acordo com a temperatura ambiente, no Brasil é recomendado 15W-40.

Obs. Os motores são fornecidos a seco (sem fluidos).

## Garantia

- A garantia do motor é de 2 anos ou 3000 horas, a partir da data de entrega técnica
- De acordo com os termos e condições da política de garantia, a Perkins não será responsável por:
  - Quaisquer acessórios não correspondentes ao modelo referido ao não genuínos Perkins
  - Qualquer motor usado para uma finalidade para a qual não foi originalmente destinado.
  - Qualquer motor ou peça que tenha sido alterado, usado, mantido, consertado ou armazenado incorretamente ou contrário às recomendações da empresa
- Obs. Para mais informações, consultar *Warranty Manual*.

## Motor fornecido com:

### ➤ Sistema de Arrefecimento

- Radiador de água e ar
- Bomba de água
- Arrefecedor de óleo
- Válvula termostática
- Hélice soprante

### ➤ Sistema de Lubrificação

- Filtro de óleo
- Bomba de óleo
- Vareta de nível

### ➤ Sistema de Combustível

- Filtro separador de água
- Bomba alimentadora elétrica
- Filtro de combustível
- Bomba injetora Delphi
- Solenoide de corte

### ➤ Sistema de Admissão de Ar e Escape

- Indicador de restrição de ar
- Filtros de ar primário e secundário
- Turbocompressor

### ➤ Sistema Elétrico

- Motor de partida
- Alternador
- Sensor de temperatura de água (sender)
- Sensor de pressão de óleo (switch)

## Vista Frontal e Traseira

Obs. Dimensões representativas, solicite o desenho 2D ou 3D para a área comercial

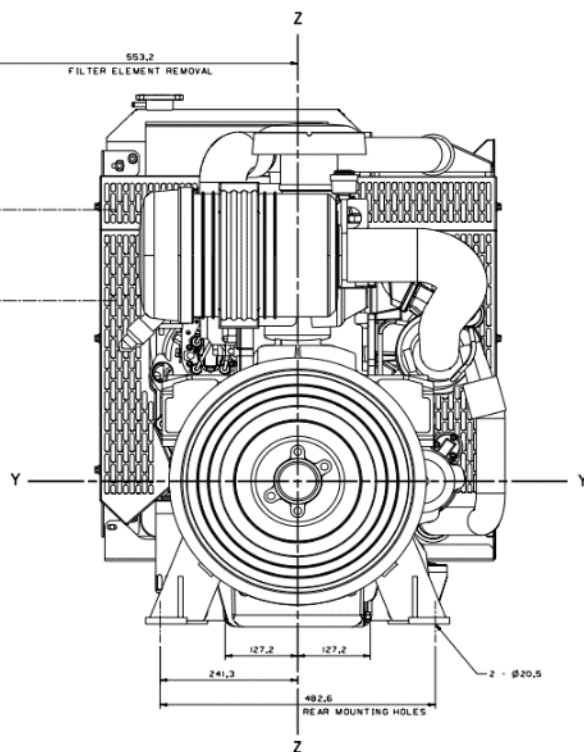
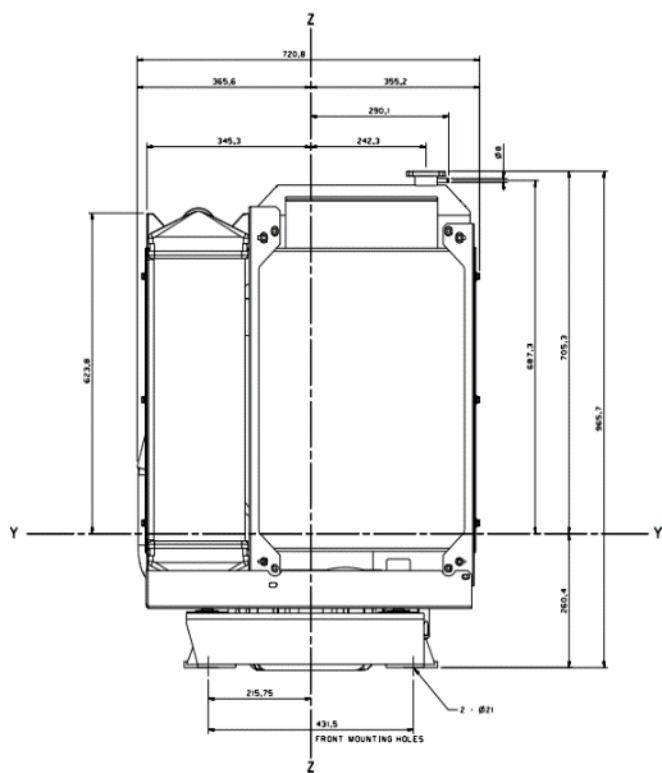


Imagem real do motor.



Imagem real do motor.

## Vista Lateral Esquerda

Obs. Dimensões representativas, solicite o desenho 2D ou 3D para a área comercial

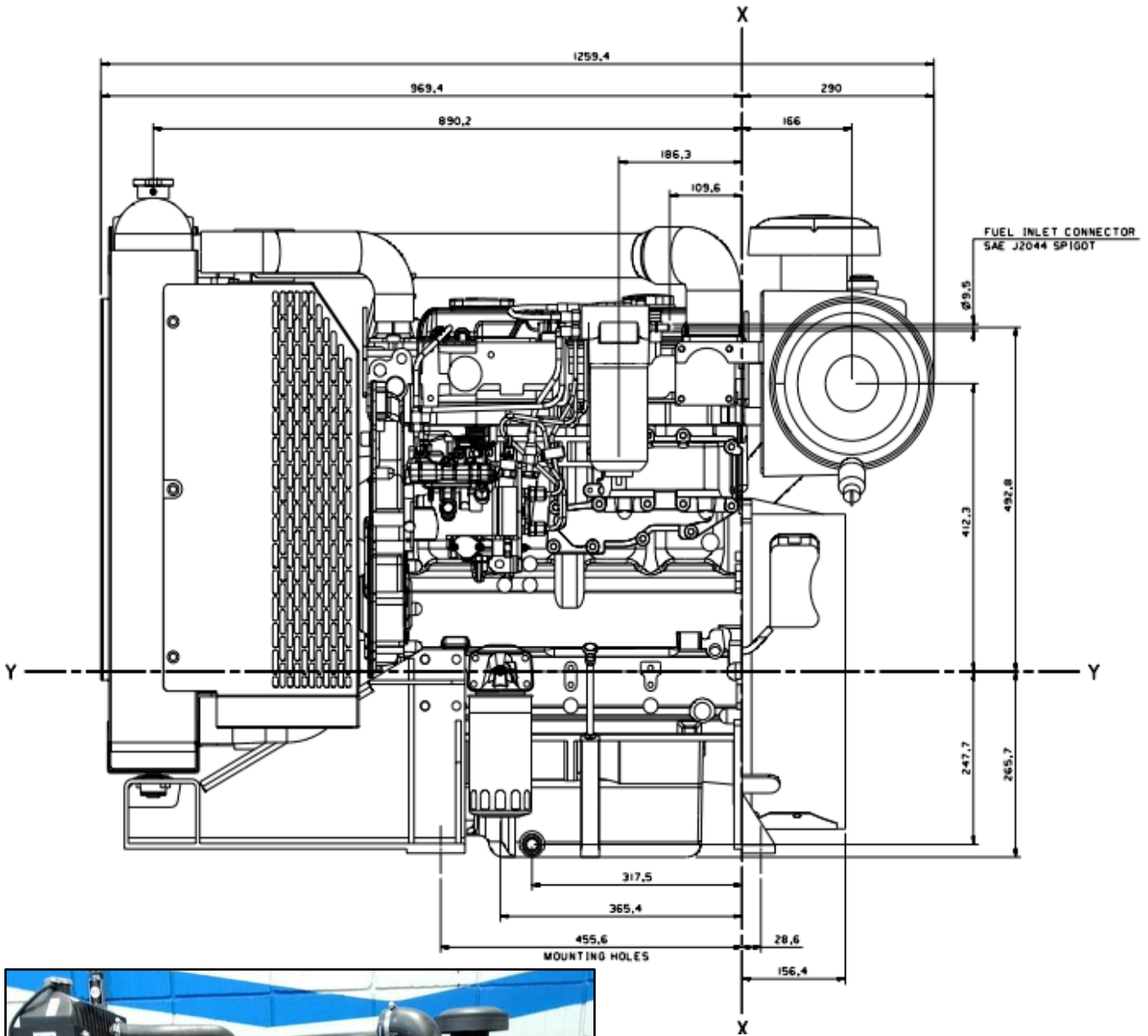
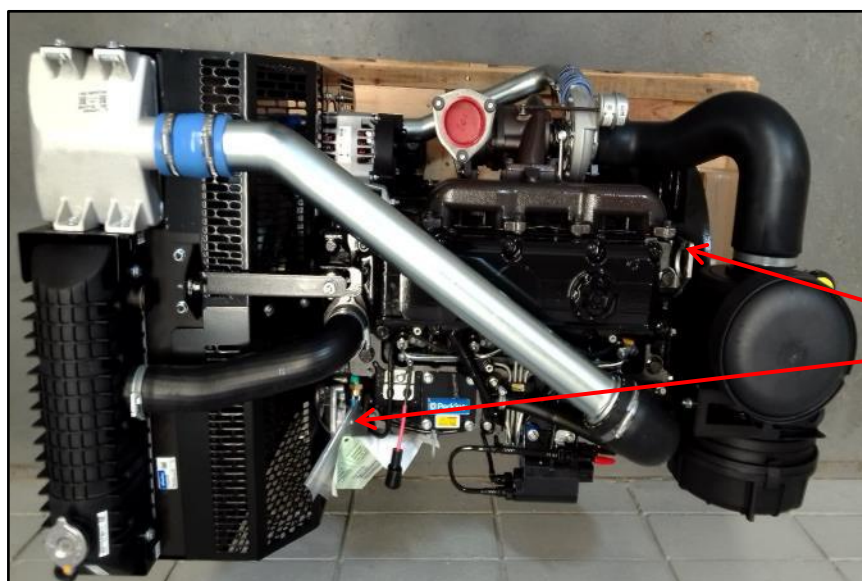
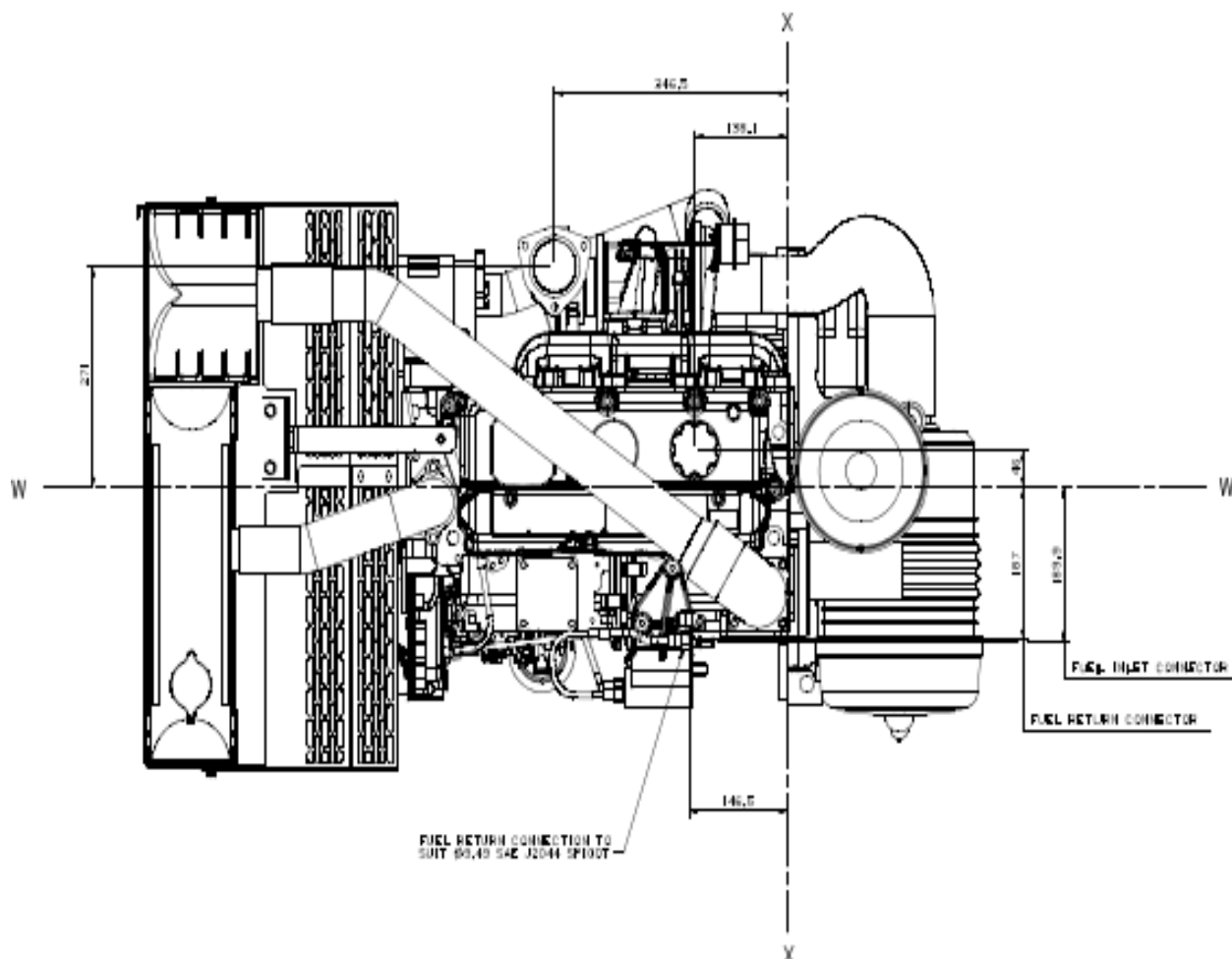


Imagem real do motor.

## Vista Superior

*Obs. Dimensões representativas, solicite o desenho 2D ou 3D para a área comercial*



Anéis de içamento

## Vista Lateral Direita

Obs. Dimensões representativas, solicite o desenho 2D ou 3D para a área comercial

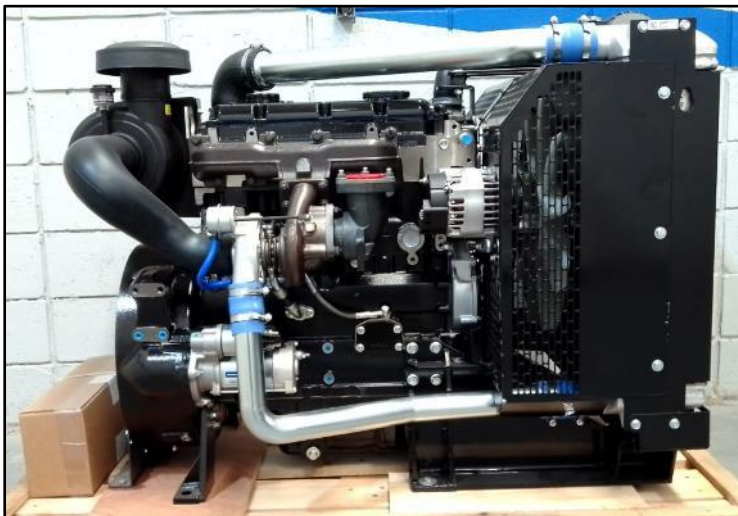
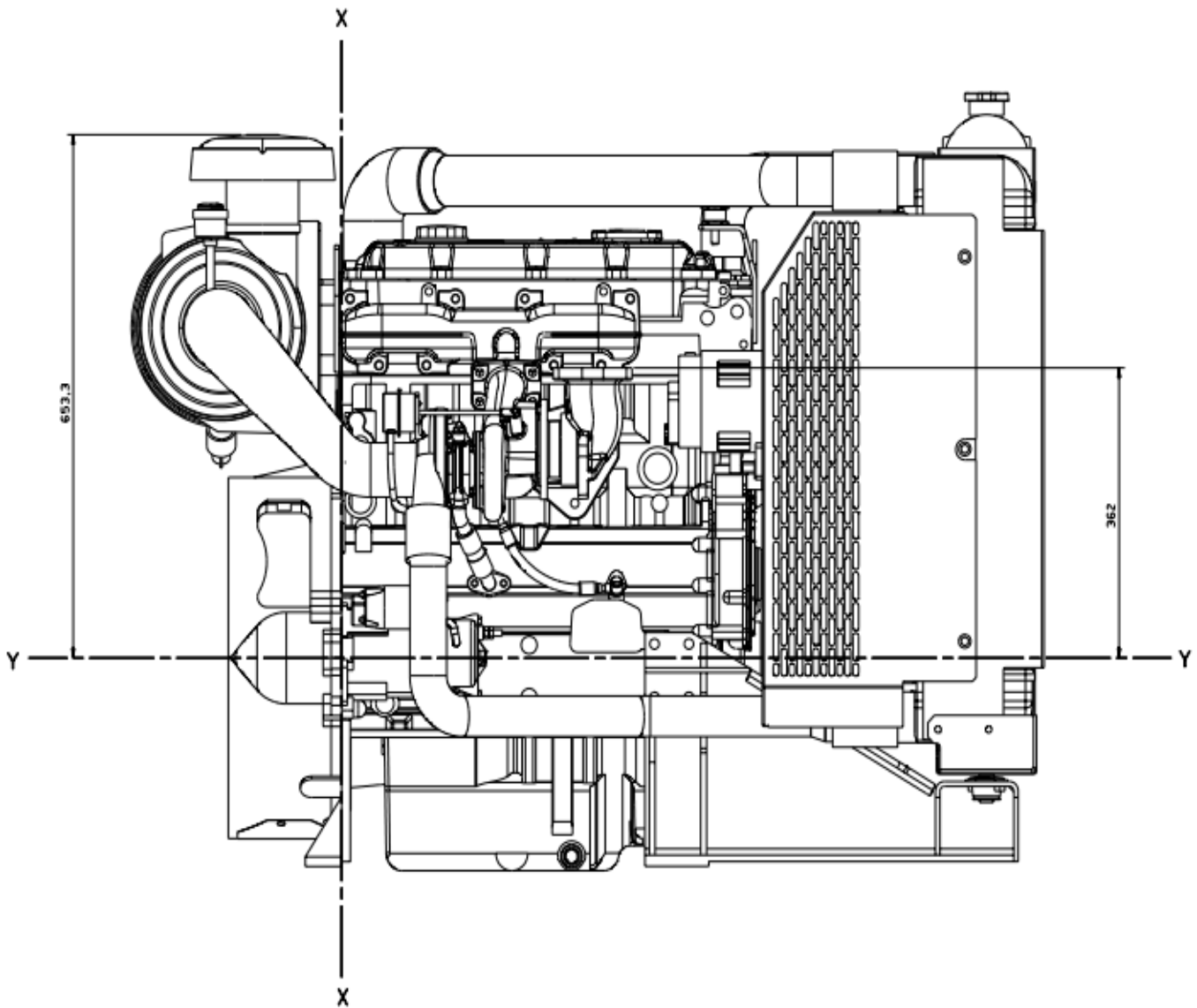
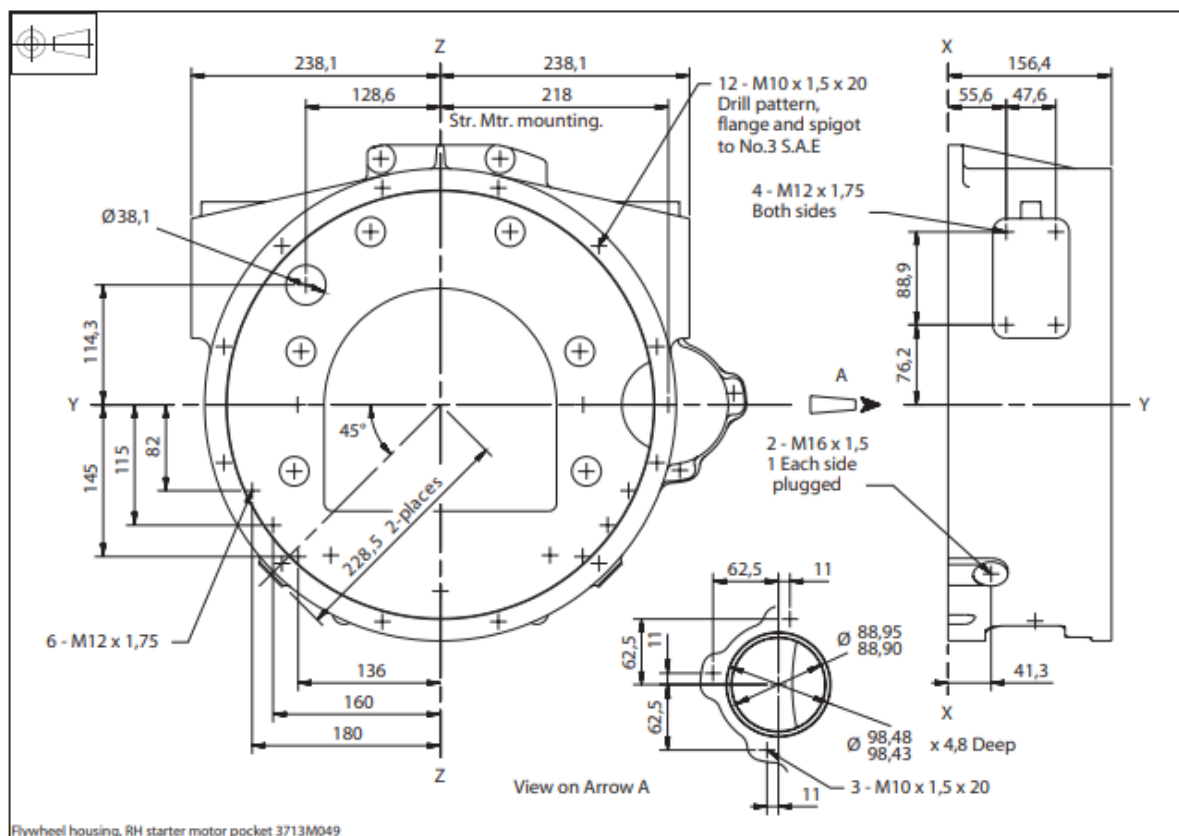


Imagem real do motor.

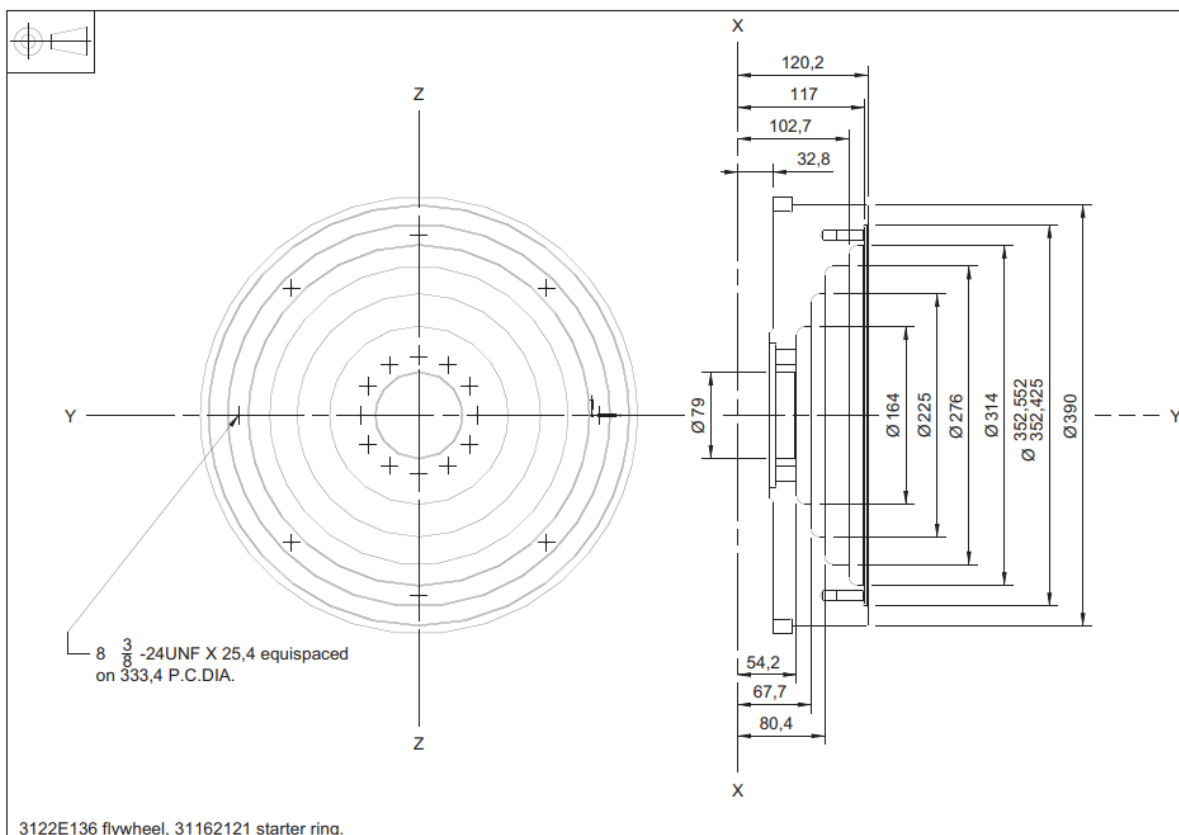
# RJ51166 - 1104C-44TA (IOPU) Carcaça (SAE 3) e Volante

Obs. Dimensões representativas, solicite o desenho 2D ou 3D para a área comercial

## C0001 - Cast Iron SAE3, 156.4mm (6.16 in) deep, RHS starter

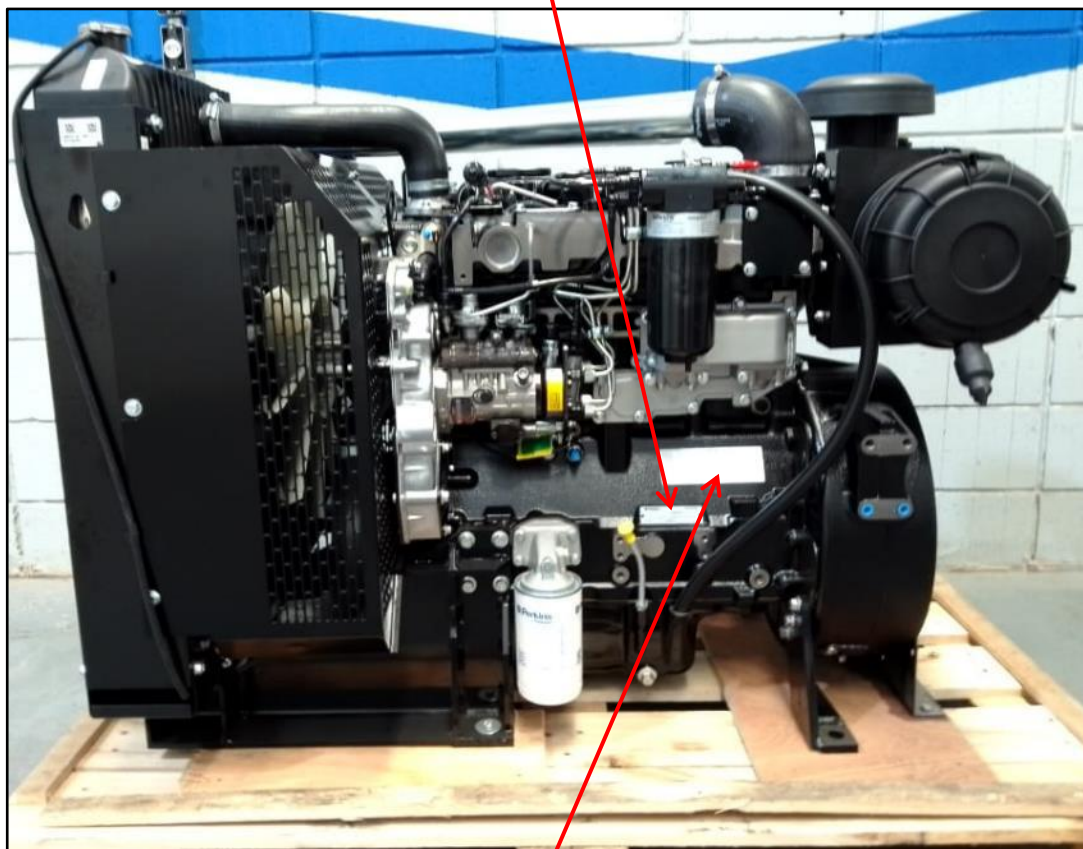
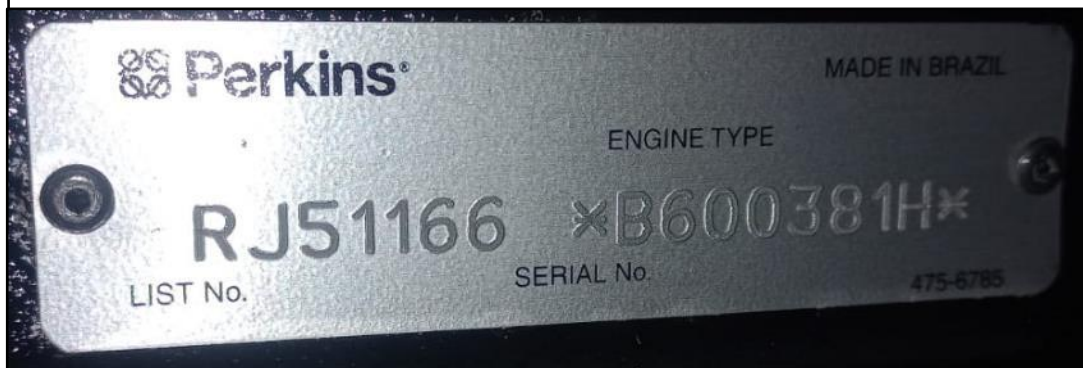


## D0044 - For SAE transmissions (Genset)



# RJ51166 - 1104C-44TA (IOPU) Identificação

Plaqueta de identificação do número de série



Etiqueta “Informações de Controle de Emissões”



# RJ51166 - 1104C-44TA (IOPU)

## Sistema de Arrefecimento



Radiador de ar e água

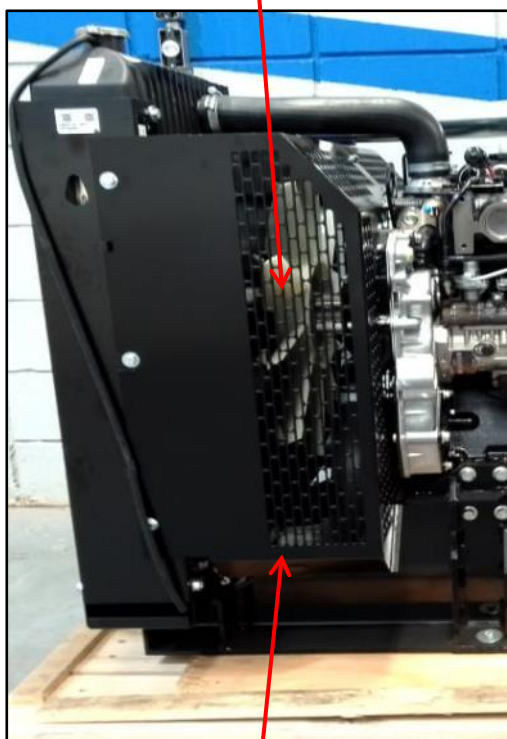


Bocal de abastecimento do líquido arrefecedor



Tampa do bocal com válvula de alívio de pressão

Hélice



Proteção atende norma NR12



Predisposição para instalação de sensor de nível  
Rosca: 1/2" NPSI

# RJ51166 - 1104C-44TA (IOPU) Sistema de Lubrificação

Filtro de óleo lubrificante  
Part Number 2654407

Predisposições para  
instalação de pressostato  
Rosca frontal M10x1,0  
Rosca lateral M12x1,5

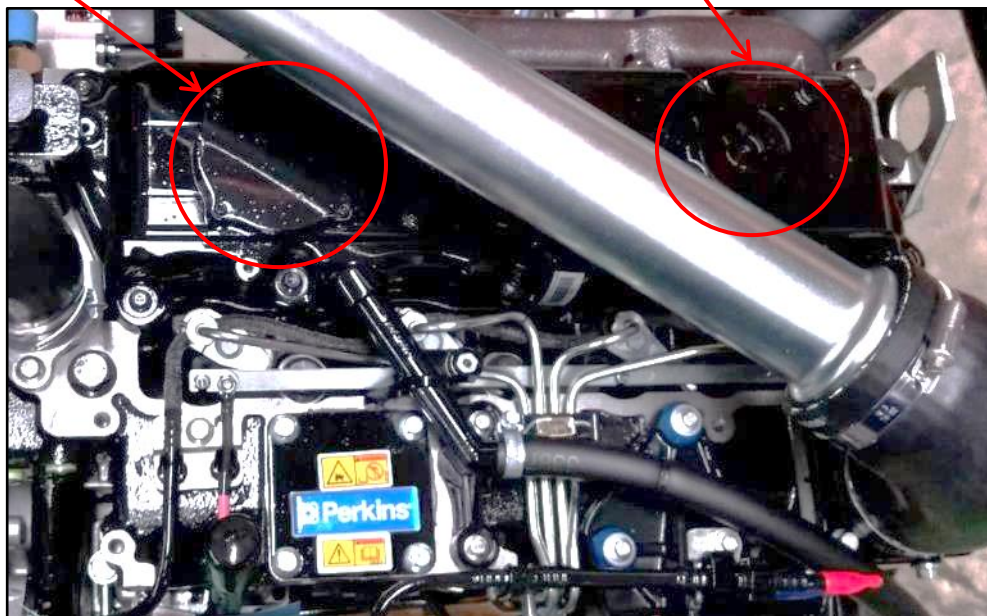
Vareta de nível de  
óleo



Bujão de dreno  
do cárter

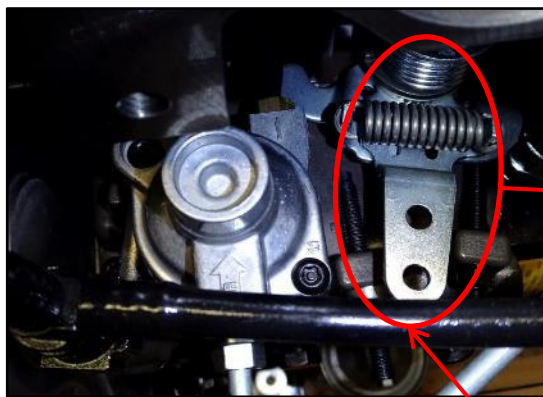
Respiro

Bocal de abastecimento de óleo lubrificante

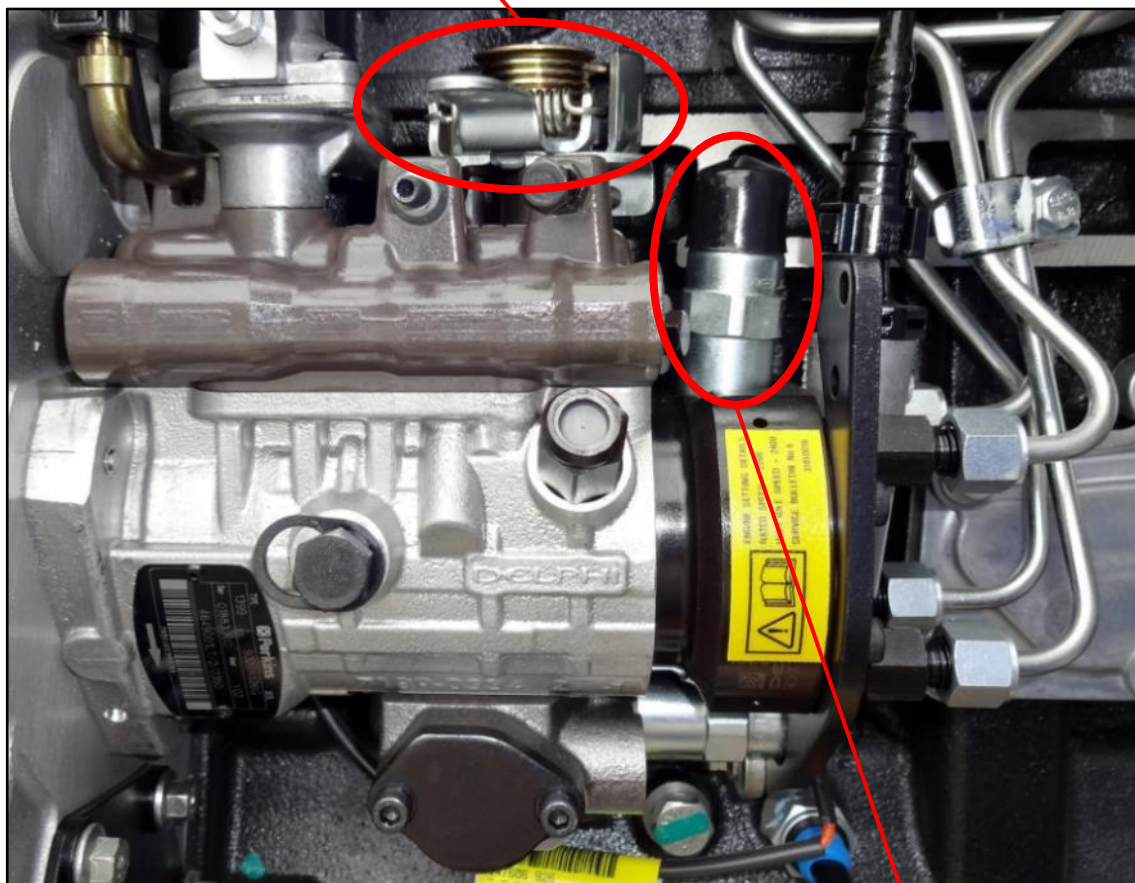


# RJ51166 - 1104C-44TA (IOPU)

## Sistema de Combustível - Bomba Injetora Rotativa Delphi



Alavanca de  
aceleração da  
bomba injetora



Terminal barril aberto  
(não fornecido)



Solenóide de corte 12V  
Part Number 26420469

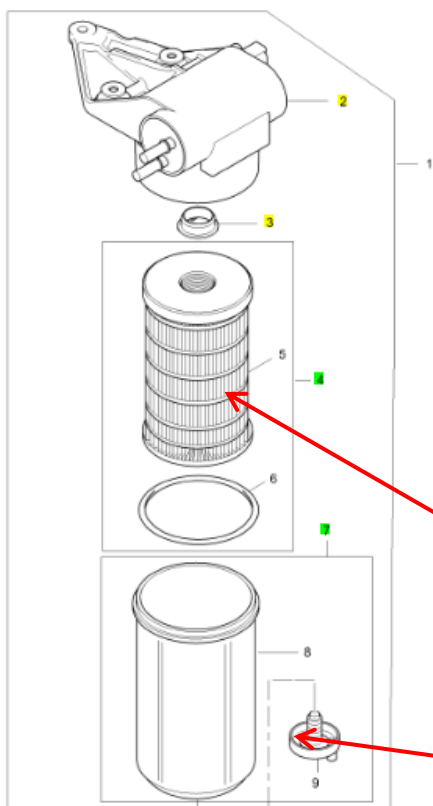
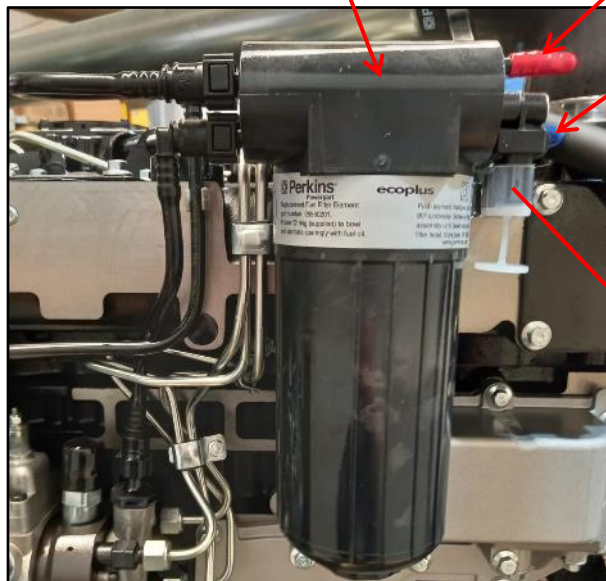
# RJ51166 - 1104C-44TA (IOPU) Sistema do Combustível - Filtro

Bomba alimentadora elétrica

Retorno de combustível

Entrada de combustível

Polaridade é identificada  
no corpo da bomba



Desenho para referência.



Conector DT06-2S-EP06  
Macho 2 Vias Serie DT  
(não fornecido)

Filtro de combustível  
Part Number 4816636

Dreno de água do filtro

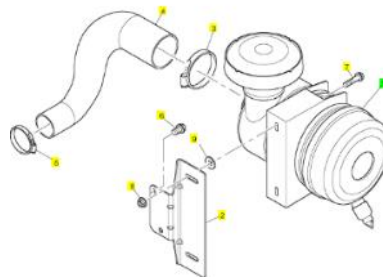
# RJ51166 - 1104C-44TA (IOPU)

## Sistema de Admissão e Escape – Filtro de Ar

Indicador de restrição  
Part Number 26510385



Conjunto do filtro de ar  
Part Number 2652C201



*Desenho para referência.*



Filtro de ar Part Number  
Primário (26510380)  
Secundário (26510381)



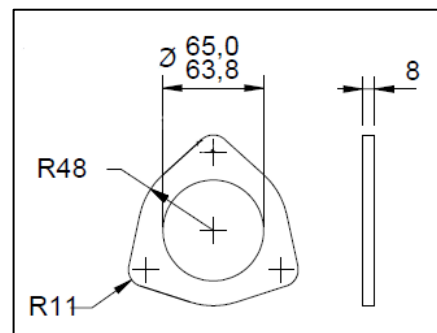
Local de instalação  
do filtro de ar

# RJ51166 - 1104C-44TA (IOPU) Sistema de Admissão e Escape

## Turbocompressor



Saída do turbo para o escapamento  
(silencioso não fornecido)



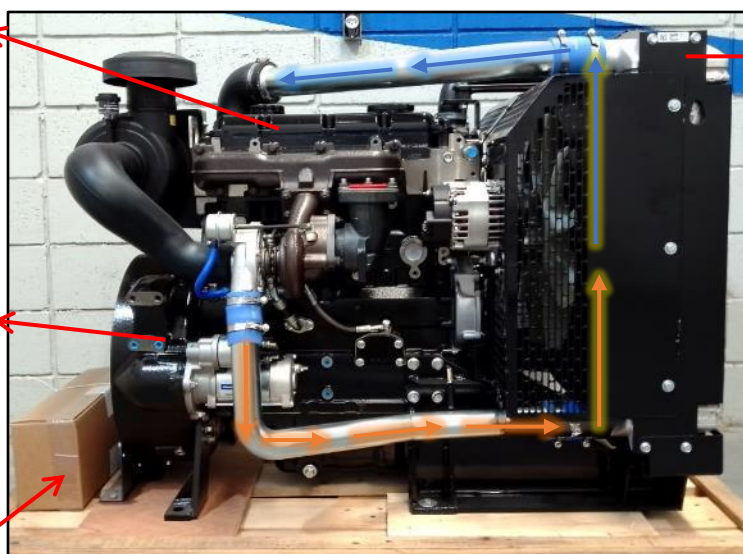
*Desenho para referência.*

## Arrefecimento de ar

Ar frio entra no  
coletor de  
admissão

Ar quente sai do  
turbocompressor

Caixa de  
acessórios



Troca de calor  
no radiador  
de ar

# RJ51166 - 1104C-44TA (IOPU)

## Conteúdo da Caixa de Acessórios



Filtro separador de água  
do combustível  
Part Number 4415105



Relógio de  
temperatura  
e uma chave  
de partida

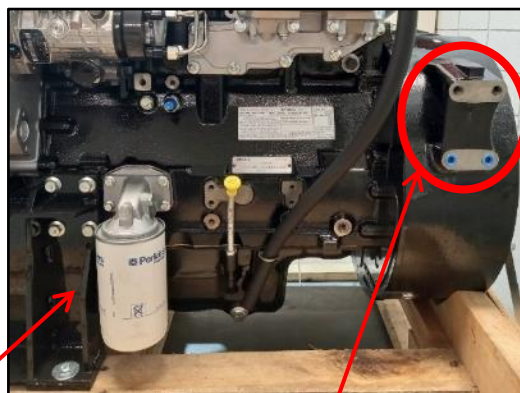


## Suportes



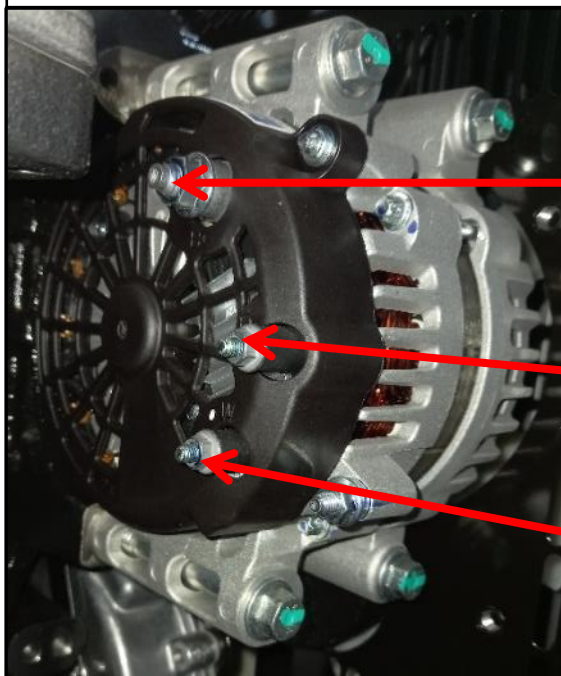
Motor fornecido  
sobre Pallet PBR  
120 x 90 x 100 cm

Suporte  
dianteiro



Furação em ambos os lados  
para opção de suporte traseiro  
(4-M12 X 1,75 X 24)

**Alternador (Part Number 2871A306)**



**B+** – Linha 30  
(positiva) -  
Ø4,8mm

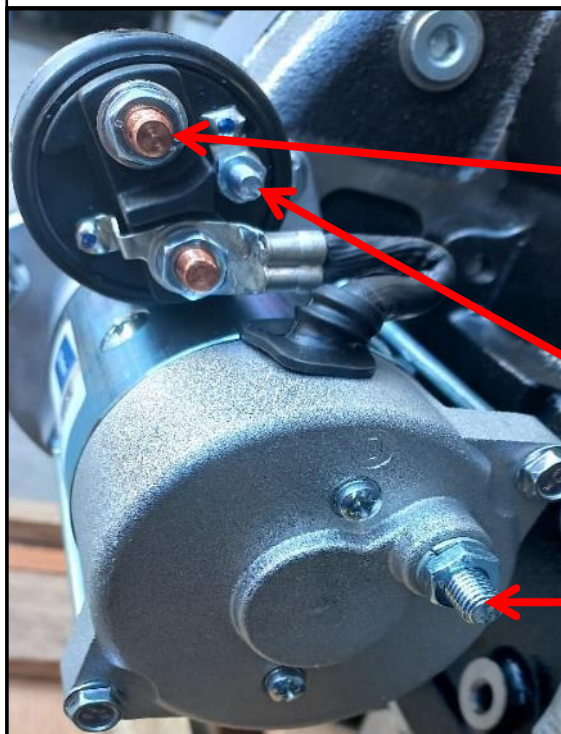
**D+** – Lâmpada  
12V 2.2W  
Ø4,8mm

**W** – Tacômetro  
Ø4,8mm



Terminal anel  
(não fornecido)

**Motor de partida (Part Number T400268)**



Polo positivo –  
Ø8mm

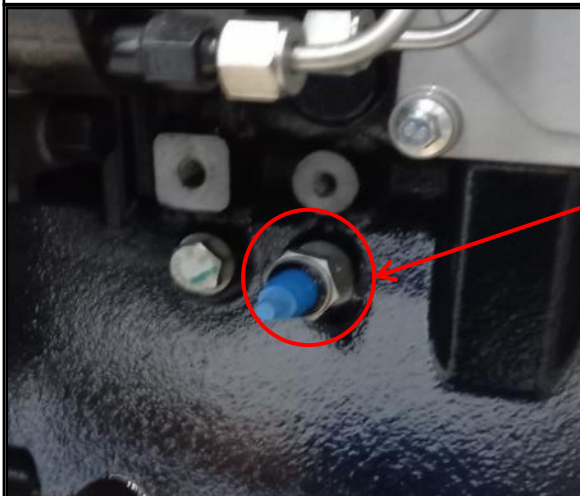
Chave  
interruptora de  
partida - Ø5,5mm

Polo negativo –  
Ø8mm



Terminal anel  
(não fornecido)

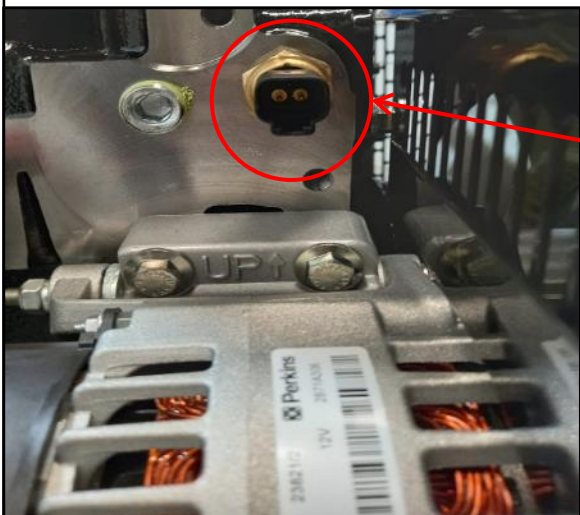
**Sensor de pressão de óleo (Part Number 2848062)**



Terminal barril aberto  
(não fornecido)

Switch  
Normalmente  
Fechado

**Sensor de temperatura da água (Part Number 2846A101)**



DT06-2S-EP06  
Conector  
Macho 2 Vias Serie DT  
(não fornecido)

Sensor tipo  
Sender

**Sistema de partida a frio - Vela aquecedora (Part Number T419166)**

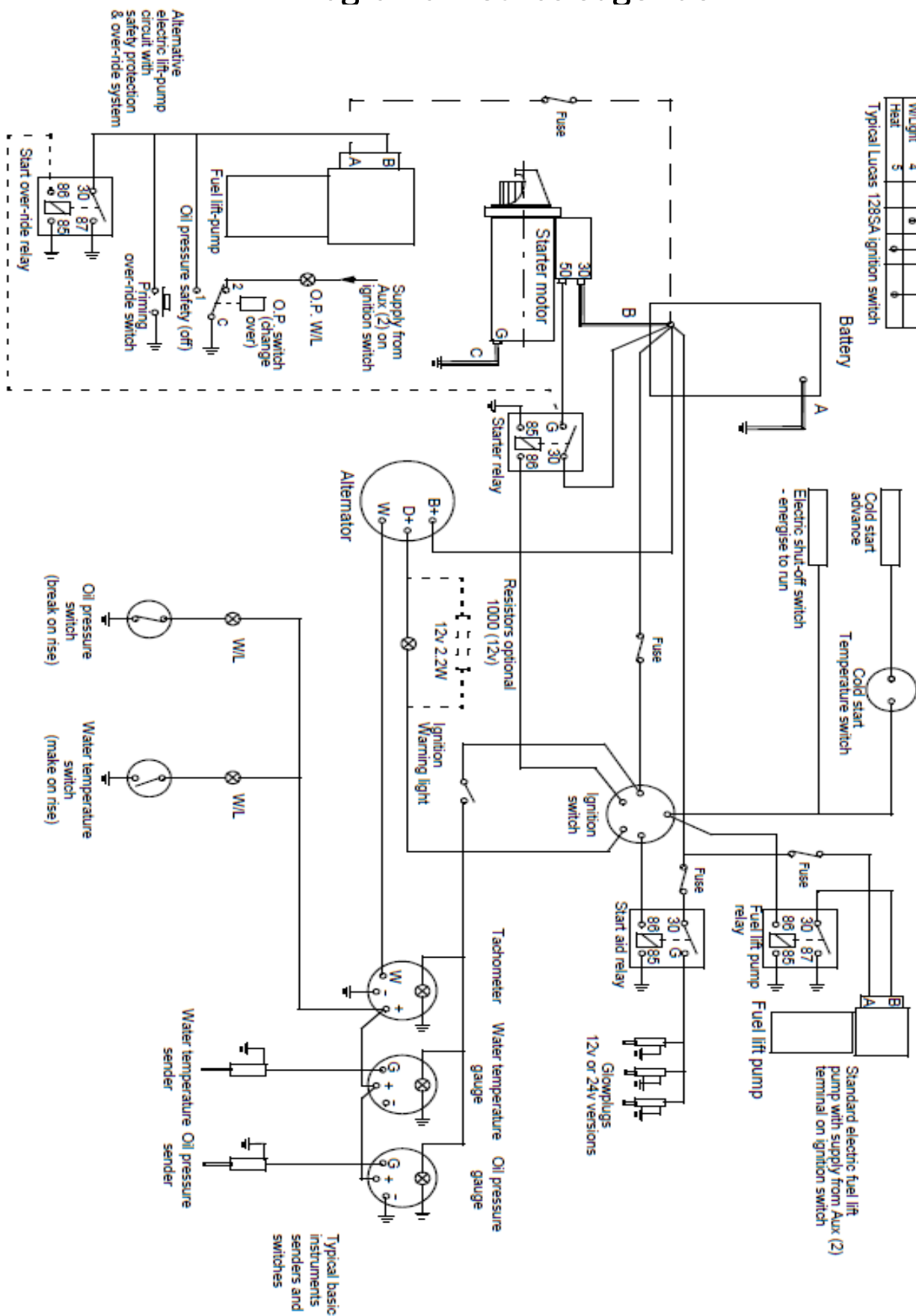


Conector Deustch  
DTHD-06-1-8-S  
(não fornecido)

# RJ51166 - 1104C-44TA (IOPU) Diagrama Elétrico sugerido

Terminal	Off	Aux	Heat	Heat / Start
Supply 1	0	0	0	0
Aux 2	0	0	0	0
Start 3	0	0	0	0
W/Light 4	0	0	0	0
Heat 5	0	0	0	0

Typical Lucas 128SA ignition switch



Typical basic instruments senders and switches

